

定置網のクロマグロ漁獲抑制対策 岩手県釜石(平成29年度)

網起こしの途中でクロマグロを逃がすために

他地域での研究成果

- クロマグロは表層を泳ぐ
- ブリは底層を泳ぐ

応用

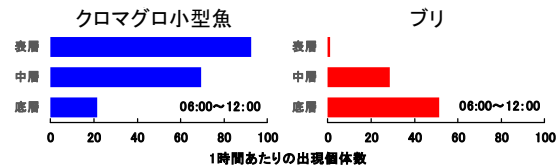


図 クロマグロ小型魚とブリの遊泳層の違い

- クロマグロは網から離れて泳ぐ
- ブリは網近くを泳ぎ、金庫に入りやすい

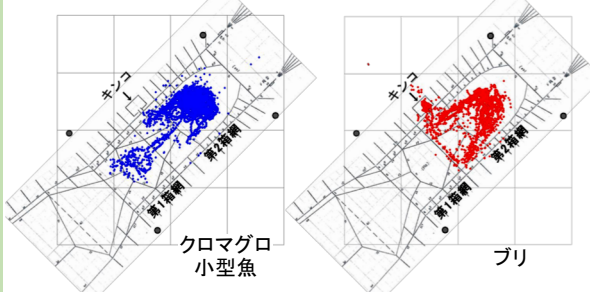
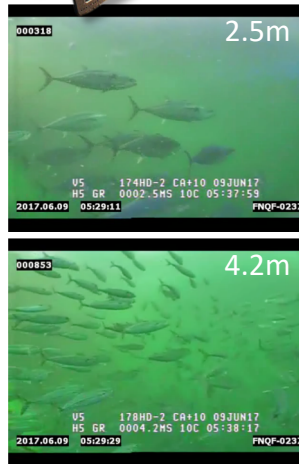


図 クロマグロ小型魚とブリの遊泳経路の違い

平成26年度農林水産業の革新的技術緊急展開事業
「定置網に入網したクロマグロ幼魚の放流技術の開発」成果報告書
(クロマグロ幼魚放流技術開発研究グループ 2016)

釜石での取り組み

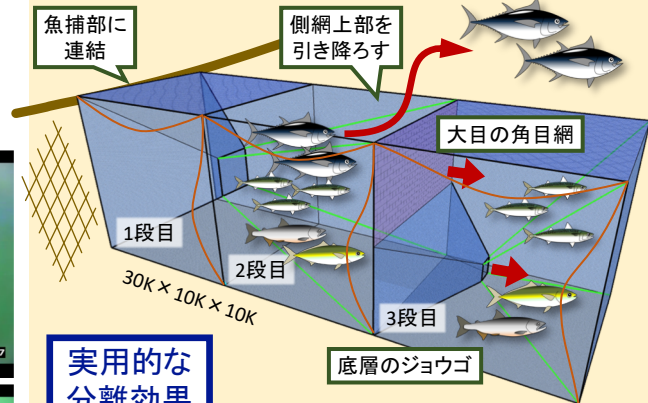
- 網起こし中も魚種別に遊泳
- 網起こし時に魚種分離が可能



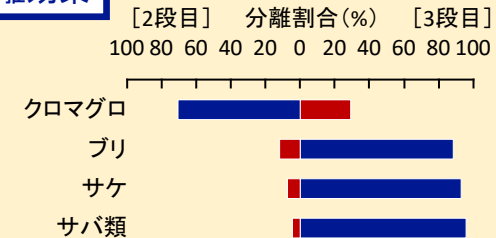
映像の例

分離落網を開発

- 大目の角目網でサバ類等を分離
- 底層のジョウゴでブリ・サケを分離
- 2段目上部からクロマグロを逃がす



実用的な
分離効果



平成29年度太平洋クロマグロ漁獲抑制対策支援事業成果報告書(クロマグロ漁獲抑制対策グループ* 2018)

* 岩手大学, 有限会社泉澤水産, 日東製網株式会社, 岩手県水産技術センター, 東京海洋大学, 水産研究・教育機構水産工学研究所